

FDX Xtreme XL 700 bar

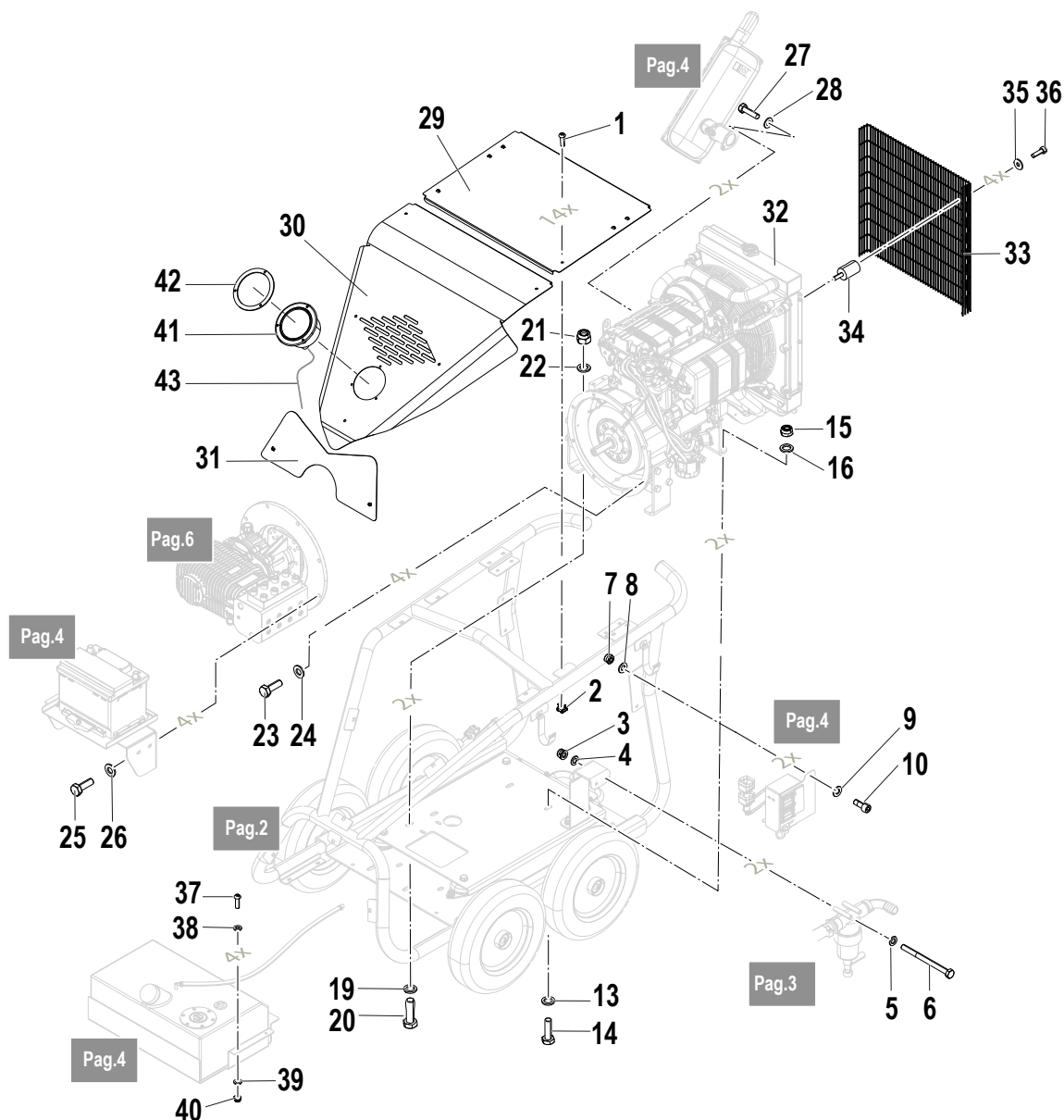
GASOLIO / DIESEL

13/700

Componenti Principali

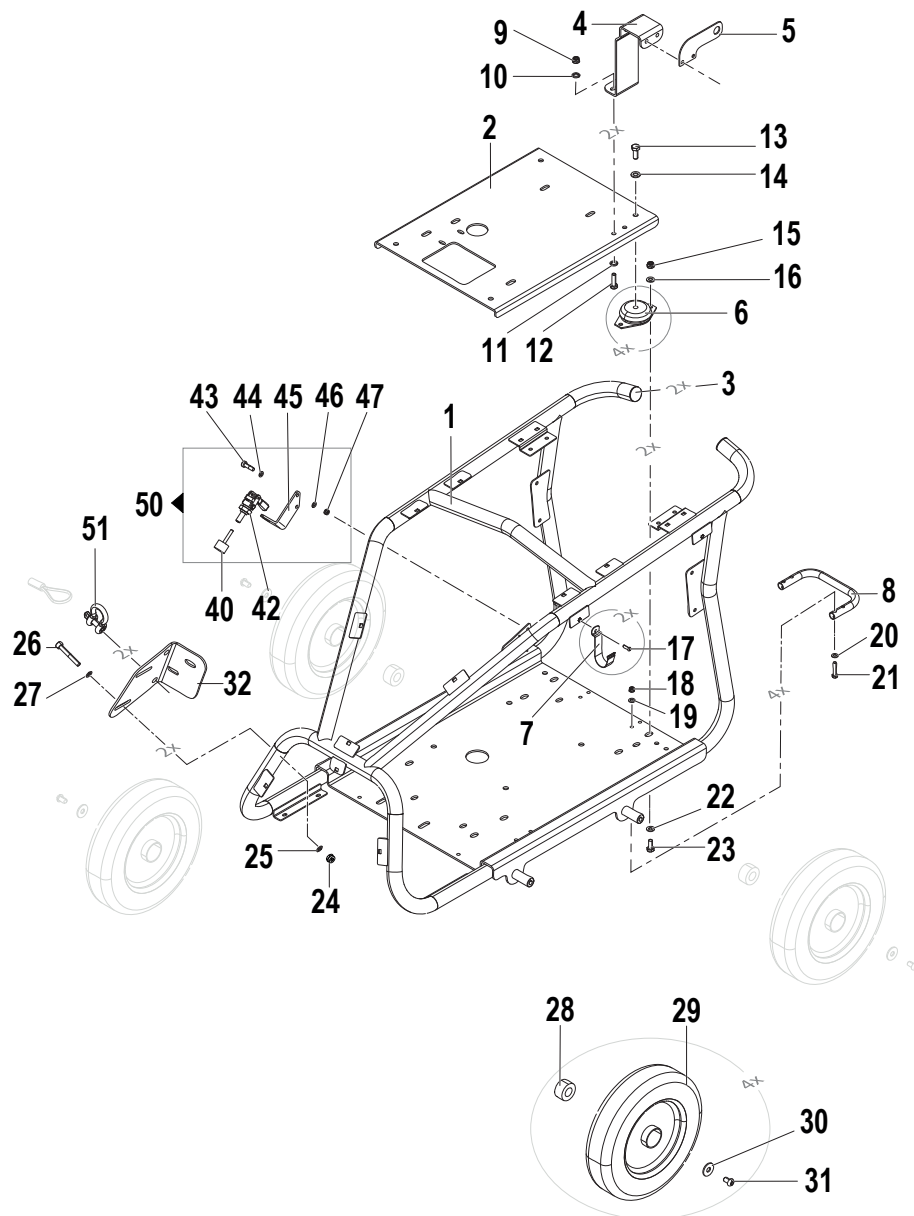
Main Components (Assembly)

9058 0307 FDX Xtreme XL 13/700



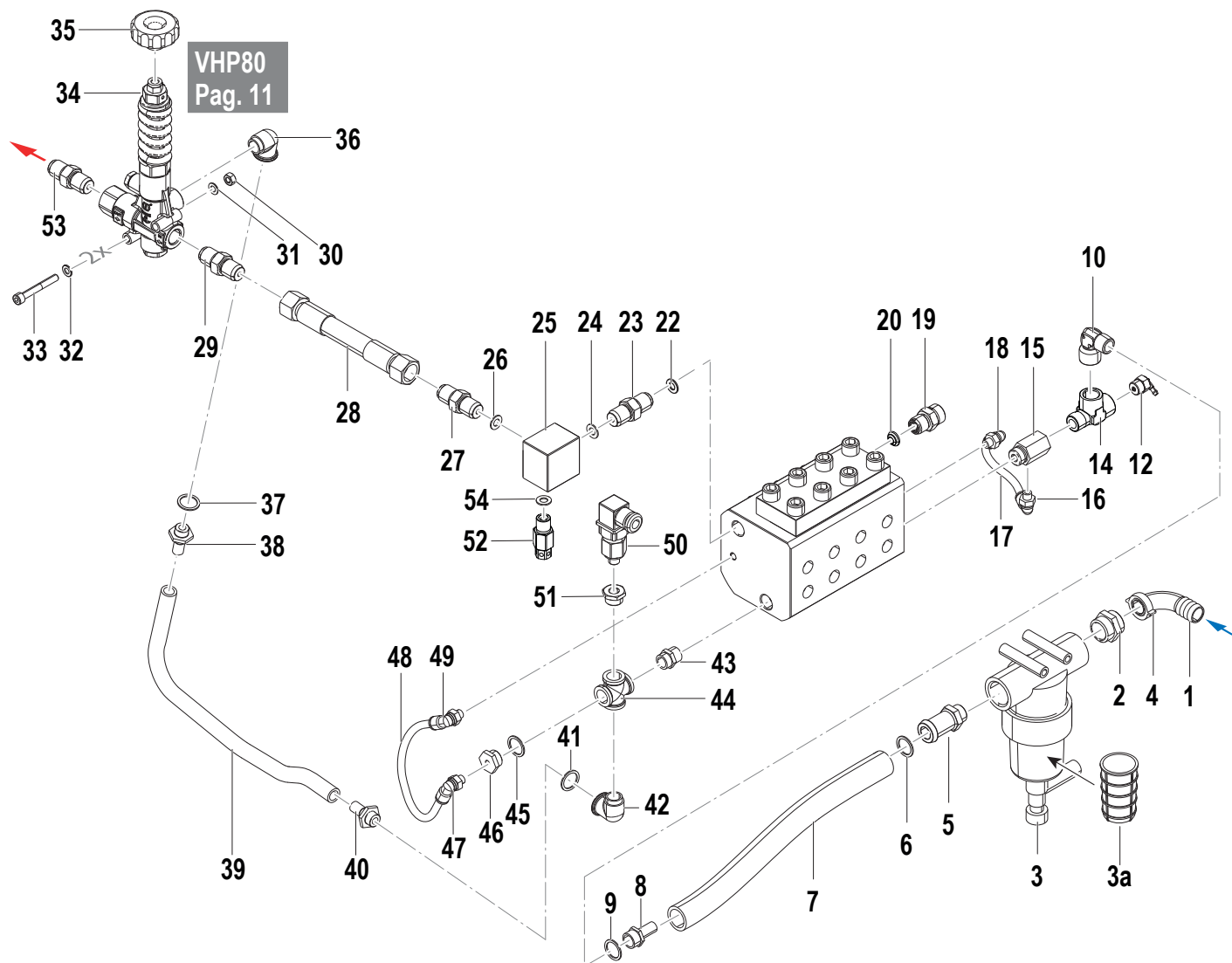
N°	Cod.	Descrizione	Description	Note	Qty	Model
1	3605 0156	Vite	Screw	M6x20	14	
2	0600 0083	Dado Speciale	Special Nut	M6	14	
3	0604 0158	Dado	Nut	M8	2	
4	2811 0108	Rosetta	Washer	8,4x16x1,6	2	
5	2811 0108	Rosetta	Washer	8,4x16x1,6	2	
6	3607 0277	Vite	Screw	M8x100	2	
7	0604 0179	Dado	Nut	M8	2	
8	2811 0108	Rosetta	Washer	8,4x16x1,6	2	
9	2811 0108	Rosetta	Washer	8,4x16x1,6	2	
10	3609 0289	Vite	Screw	M8x20	2	
13	2811 0234	Rosetta	Washer	10,5x20x2	2	
14	3607 0268	Vite	Screw	M10x35	2	
15	0604 0174	Dado	Nut	M10	2	
16	2811 0234	Rosetta	Washer	10,5x20x2	2	
19	2811 0104	Rosetta	Washer	13x20x2	2	
20	3607 0276	Vite	Screw	M12x40	2	
21	0604 0161	Dado	Nut	M12	2	
22	2811 0104	Rosetta	Washer	13x20x2	2	
23	3607 0194	Vite	Screw	M10x30	4	
24	2811 0234	Rosetta	Washer	10,5x20x2	4	

N°	Cod.	Descrizione	Description	Note	Qty	Model
25	3607 0194	Vite	Screw	M10x30	4	
26	2811 0234	Rosetta	Washer	10,5x20x2	4	
27	3607 0194	Vite	Screw	M10x30	2	
28	2811 0016	Rosetta	Washer	8,4x16x1,6	2	
29	0477 0607	Carena Posteriore	Rear Cover		1	
30	0477 0687	Carena Anteriore	Front Cover		1	
31	0477 0611	Carena Anteriore	Front Cover		1	
32	1830 0261	Motore Diesel	Diesel Motor		1	
33	2416 0391	Protezione Radiatore	Heat Exchanger Protection		1	
34	3002 0918	Antivibrante	Antivibration		4	
35	2811 0097	Rosetta	Washer	6,4x18x1,6	4	
36	3609 0153	Vite	Screw	M6x20	4	
37	3605 0156	Vite	Screw	M6x20	4	
38	2811 0125	Rosetta	Washer	6,4x12x1,6	4	
39	2811 0125	Rosetta	Washer	6,4x12x1,6	4	
40	0604 0186	Dado	Nut	M6	4	
41	1816 0175	Manometro	Gauge	Ø100 0-2000 G1/2"	1	
42	606 0186	Guarnizione	Gasket	Ø100	1	
43	3208 1508	Tubo	Hose		1	



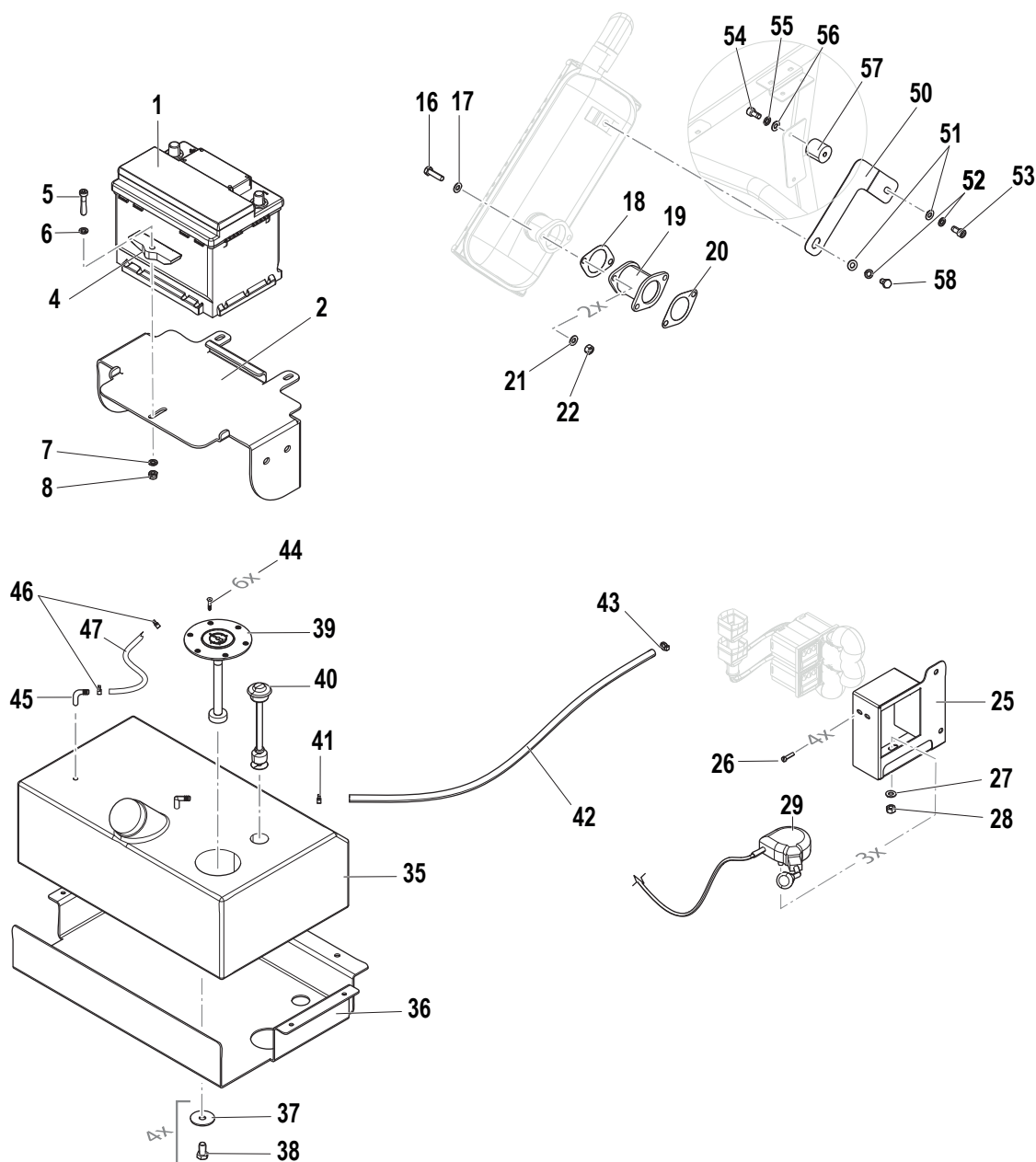
N°	Cod.	Descrizione	Description	Note	Q.ty	Model
1	3206 0411	Telaio	Frame		1	
2	0209 0107	Base Motore	Motor Basement		1	
3	3200 0194	Tappo	Cap		2	
4	3002 0186	Staffa	Bracket		1	
5	3002 1082	Supporto	Support		1	
6	3002 1033	Antivibrante	Antivibration		4	
7	1202 0075	Gancio	Hook		2	
8	1803 0144	Tubo per sollevamento	Lifting pipe		1	
9	0604 0174	Dado	Nut	M10	2	
10	2811 0234	Rosetta	Washer	10,5x20x2	2	
11	2811 0234	Rosetta	Washer	10,5x20x2	2	
12	3607 0268	Vite	Screw	M10x35	2	
13	3607 0249	Vite	Screw	M12x30	4	
14	2811 0070	Rosetta	Washer	13x24x2,5	4	
15	0604 0174	Dado	Nut	M10	8	
16	2811 0234	Rosetta	Washer	10,5x20x2	8	
17	3605 0156	Vite	Screw	M6x20	2	
18	0604 0179	Dado	Nut	M8	4	
19	2811 0108	Rosetta	Washer	8,4x16x1,6	4	
20	2811 0108	Rosetta	Washer	8,4x16x1,6	4	
21	3607 0018	Vite	Screw	M8x40	4	
22	2811 0234	Rosetta	Washer	10,5x20x2	8	
23	3607 0229	Vite	Screw	M10x25	8	

N°	Cod.	Descrizione	Description	Note	Q.ty	Model
24	0604 0179	Dado	Nut	M8	2	
25	2811 0108	Rosetta	Washer	8,4x16x1,6	2	
26	3609 0140	Vite	Screw	M8x55	2	
27	2811 0108	Rosetta	Washer	8,4x16x1,6	2	
28	2812 0171	Distanziale	Spacer	25x50x26,5	4	
29	2810 0185	Ruota	Wheel	D.350x85 D.25	4	
30	2811 0242	Rosetta	Washer	12,5x36x2,5	4	
31	3605 0182	Vite	Screw	M12x20	4	
32	3002 0157	Supporto	Support		1	
40	3002 0396	Pastiglia	Pastille		1	
42	1600 0107	Leva	Lever		1	
43	3609 0153	Vite	Screw	M6x20	2	
44	2811 0125	Rosetta	Washer	6,4x12x1,6	2	
45	3002 0868	Supporto	Support		1	
46	2811 0125	Rosetta	Washer	6,4x12x1,6	2	
47	0604 0167	Dado	Nut	M6	2	
50	1111 0007	Kit Freno	Brake Kit		1	
51	1202 0111	Gancio	Protection Hook		1	



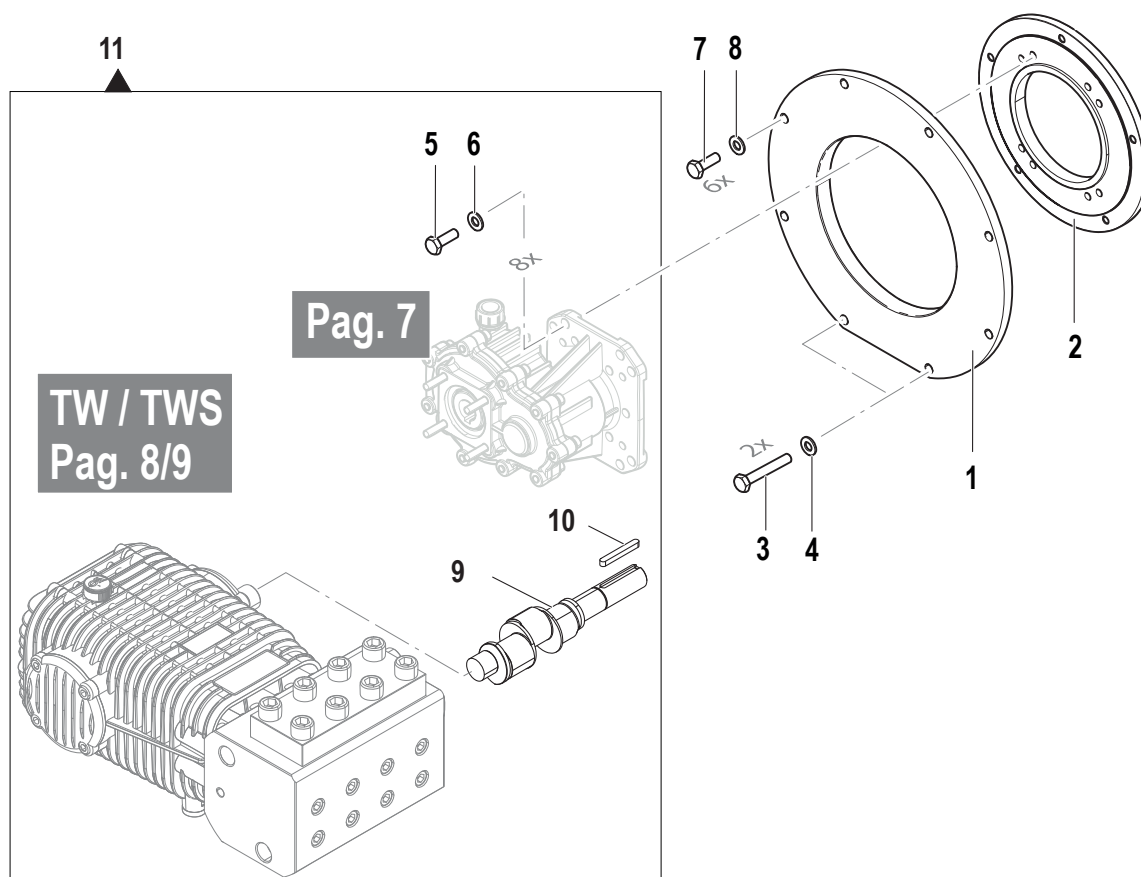
N°	Cod.	Descrizione	Description	Note	Qty	Model
1	2801 0098	Raccordo Portagomma Curvo	Curved Fitting for Rubber Hose	D.30	1	
2	2825 0079	Raccordo	Fitting	G1" M-M	1	
3	1002 0241	Kit Filtro aspirazione	Suction Filter Kit	G1"	1	
3a	1002 0242	Filtro	Filter		1	
4	1200 0071	Galletto	Wing Nut	G1" 1/4"	1	
5	2800 0540	Raccordo Portagomma	Fitting for Rubber Hose	G1" D.20	1	
6	1209 0114	Guarnizione in Rame	Copper Gasket	1/2"	1	
7	3208 1547	Tubo	Hose	19x29 L=380	1	
8	2800 0120	Raccordo Portagomma	Fitting for Rubber Hose	G1/2" 16x20	1	
9	1209 0114	Guarnizione in Rame	Copper Gasket	1/2"	1	
10	1211 0057	Gomito	Elbow	M/F G1/2 OT 90°	1	
12	1215 0329	Valvola Protezione Termica	Thermic Protection Valve	G1/2"	1	
14	2803 0354	Raccordo a T	T Fitting	M-F-F G1/2"	1	
15	2803 3486	Raccordo	Fitting		1	
16	2803 0607	Raccordo	Fitting 90°	1/8"	1	
17	3208 1147	Tubo	Hose	Ø8	1	
18	2803 0607	Raccordo	Fitting 90°	1/8"	1	
19	2000 0182	Nipplo	Nipple	1/2 BSP M-M24	1	
20	1009 0471	Pastiglia Tenuta	Sealing Pad		1	
22	1009 0471	Pastiglia Tenuta	Sealing Pad		1	
23	2000 0181	Nipplo	Nipple	1/2 BSP M	1	
24	2812 0179	Rondella Speciale	Special Washer	Ø6,5x18,3	1	
25	1009 0470	Flangia Testa	Head Flange		1	
26	2812 0179	Rondella Speciale	Special Washer	Ø6,5x18,3	1	
27	2000 0182	Nipplo	Nipple	1/2 BSP M	1	
28	3208 1465	Tubo	Hose	3/8" D+D L=215 M24	1	

N°	Cod.	Descrizione	Description	Note	Qty	Model
29	2000 0182	Nipplo	Nipple	1/2 BSP M	1	
30	0604 0158	Dado	Nut	M8	2	
31	2811 0108	Rondella	Washer	Ø8,4x16x1,6	2	
32	2811 0108	Rondella	Washer	Ø8,4x16x1,6	2	
33	3609 0174	Vite	Screw	M8x60	2	
34	1215 0666	Valvola di Regolazione	Regulation Valve	VHP80 G1/2"	1	
35	3606 0044	Manopola	Knob		1	
36	1211 0027	Gomito	Elbow	M/F G1/2 OT 90°	1	
37	1209 0114	Guarnizione in Rame	Copper Gasket	1/2"	1	
38	2800 0524	Raccordo Portagomma	Fitting for Rubber Hose	D13 G1/2" M	1	
39	3208 1280	Tubo	Hose	13x29 L=650	1	
40	2800 0524	Raccordo Portagomma	Fitting for Rubber Hose	D13 G1/2" M	1	
41	1209 0114	Guarnizione in Rame	Copper Gasket	1/2"	1	
42	1211 0057	Gomito	Elbow	M/F G1/2 OT 90°	1	
43	2000 0008	Nipplo	Nipple	M/M G1/2"-G1/2"	1	
44	0011 0027	Adattatore	Adapter	4V - G1/2"F	1	
45	2811 0086	Rondella	Washer	Ø21,2x27x1,5	1	
46	3202 0439	Tappo	Cap	G1/2 FORO G1/8	1	
47	2803 0607	Raccordo	Fitting 90°	1/8"	1	
48	3208 1147	Tubo	Hose	Ø8	1	
49	2803 0607	Raccordo	Fitting 90°	1/8"	1	
50	2421 0049	Pressostato	Pressure Switch	G1/4" M 5 BAR	1	
51	2825 0003	Riduzione	Reduction	M/F G1/2"-G1/4"	1	
52	1219 2047	Valvola Sicurezza	Safety Valve	VS06/1000	1	
53	2000 0182	Nipplo	Nipple	1/2 BSP M	1	
54	1009 0471	Pastiglia Tenuta	Sealing Pad		1	

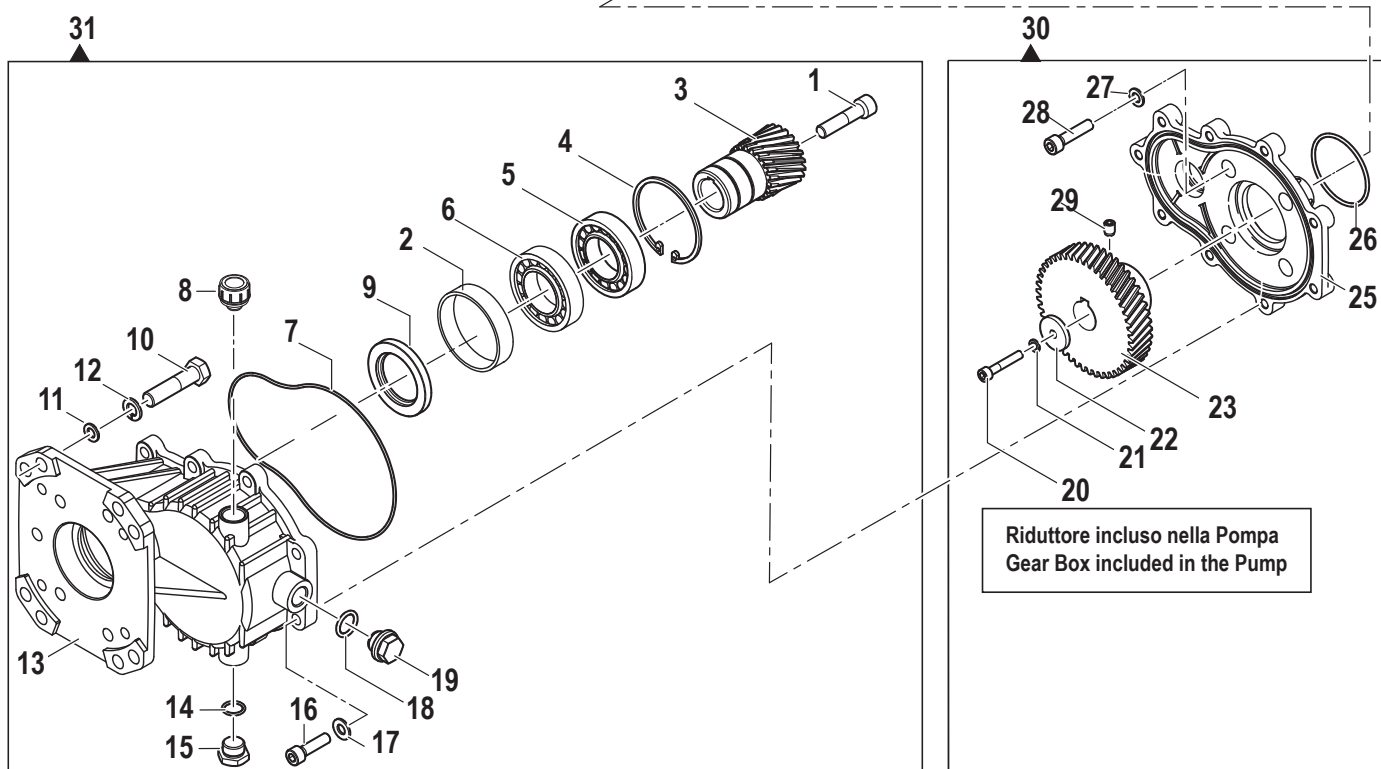
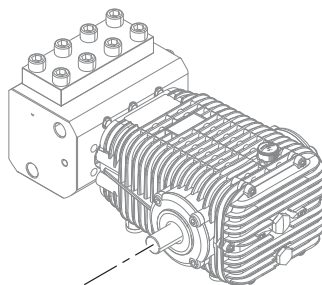


N°	Cod.	Descrizione	Description	Note	Qty	Model
1	0214 0001	Batteria	Battery	12V - 60A/h	1	
2	3002 1139	Piastra fissaggio batteria	Battery Locking Plate		1	
4	2404 0273	Piastra Fissaggio Perno Batteria	Battery Pin Locking Plate		1	
5	3609 0138	Vite	Screw	M8x40	1	
6	2811 0108	Rosetta	Washer	8,4x16x1,6	1	
7	2811 0108	Rosetta	Washer	8,4x16x1,6	1	
8	0604 0179	Dado	Nut	M8	1	
16	3607 0070	Vite	Screw	M8x30	2	
17	2811 0016	Rosetta	Washer	8,4x16x1,6	2	
18	1201 0300	Guarnizione	Gasket		1	
19	0415 0090	Collettore di scarico	Exhaust Manifold		1	
20	1201 0300	Guarnizione	Gasket		1	
21	2811 0016	Rosetta	Washer	8,4x16x1,6	2	
22	0604 0015	Dado	Nut	M8	2	
25	3002 1080	Supporto Quadro Comando Motore	Motor Control Panel Support		1	
26	3625 0076	Vite	Screw	4,8x16	4	
27	2811 0016	Rosetta	Washer	8,4x16x1,6	3	
28	0604 0179	Dado	Nut	M8	3	
29	1600 0140	Leva Acceleratore	Accelerator Lever		1	
35	3029 0053	Serbatoio Diesel	Diesel Tank		1	
36	3002 1087	Supporto Serbatoio	Tank Support		1	
37	2811 0040	Rosetta	Washer	11x40x2,5	4	

N°	Cod.	Descrizione	Description	Note	Qty	Model
38	3607 0195	Vite	Screw	M10x20	4	
39	3042 0028	Kit Livello Carburante	Fuel Level Kit		1	
40	3042 0034	Rilevatore Livello	Level Sensor		1	
41	1003 0003	Fascetta	Hose Tie		1	
42	3208 1282	Tubo carburante	Fuel Hose	8x15 L=1050	1	
43	1003 0003	Fascetta	Hose Tie		1	
44	3625 0035	Vite	Screw	3,5x19	6	
45	2801 0105	Raccordo Portagomma	Fitting for Rubber Hose	D.4	1	
46	1003 0105	Fascetta	Hose Tie		2	
47	3208 1448	Tubo	Hose	3x5 L=700	1	
50	2404 0289	Supporto	Support		1	
51	2811 0108	Rosetta	Washer	8,4x16x1,6	2	
52	2819 0004	Rosetta elastica	Elastic Washer	8,4x14,4x2	2	
53	3609 0143	Vite	Screw	M8x16	1	
54	3609 0143	Vite	Screw	M8x16	1	
55	2819 0004	Rosetta elastica	Elastic Washer	8,4x14,4x2	1	
56	2811 0108	Rosetta	Washer	8,4x16x1,6	1	
57	3002 0525	Antivibrante	Antivibration	D30x30 F/F M8	1	
58	36070242	Vite	Screw	M8x16	1	

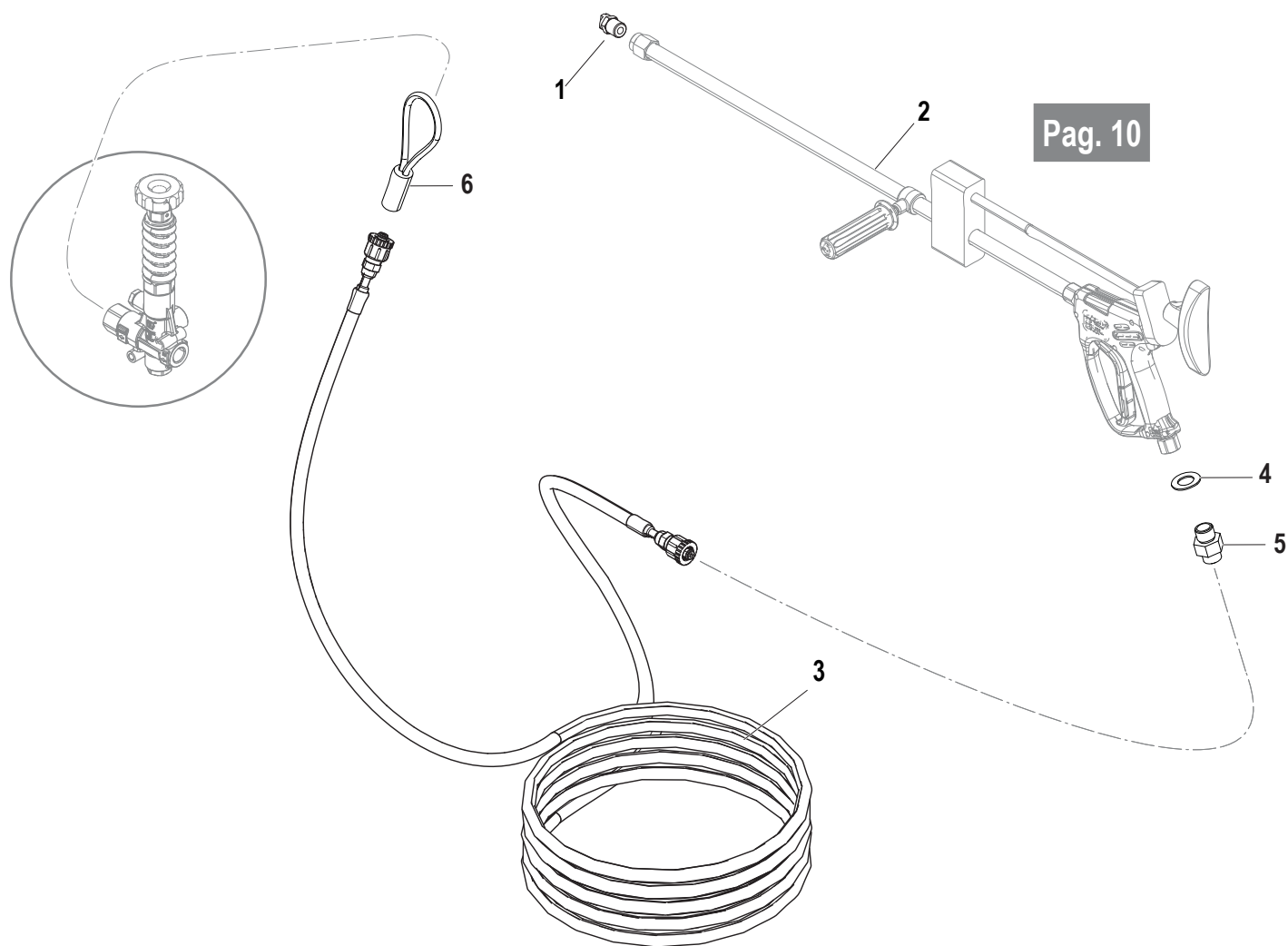


N°	Cod.	Descrizione	Description	Note	Qty	Model
1	1009 0435	Flangia	Flange		1	
2	1009 0436	Flangia	Flange		1	
3	3607 0196	Vite	Screw	M10x65	2	
4	2811 0234	Rosetta	Washer	10,5x20x2	2	
5	3607 0194	Vite	Screw	M10x30	8	
6	2811 0234	Rosetta	Washer	10,5x20x2	8	
7	3607 0194	Vite	Screw	M10x30	6	
8	2811 0234	Rosetta	Washer	10,5x20x2	6	
9	0001 0944	Albero Passante	Throughshaft	Ø24	1	
10	1602 0055	Linguetta	Key	8x7x35	1	
11	6512 3002	Kit Pompa + Riduttore	Pump + Gear Box kit		1	



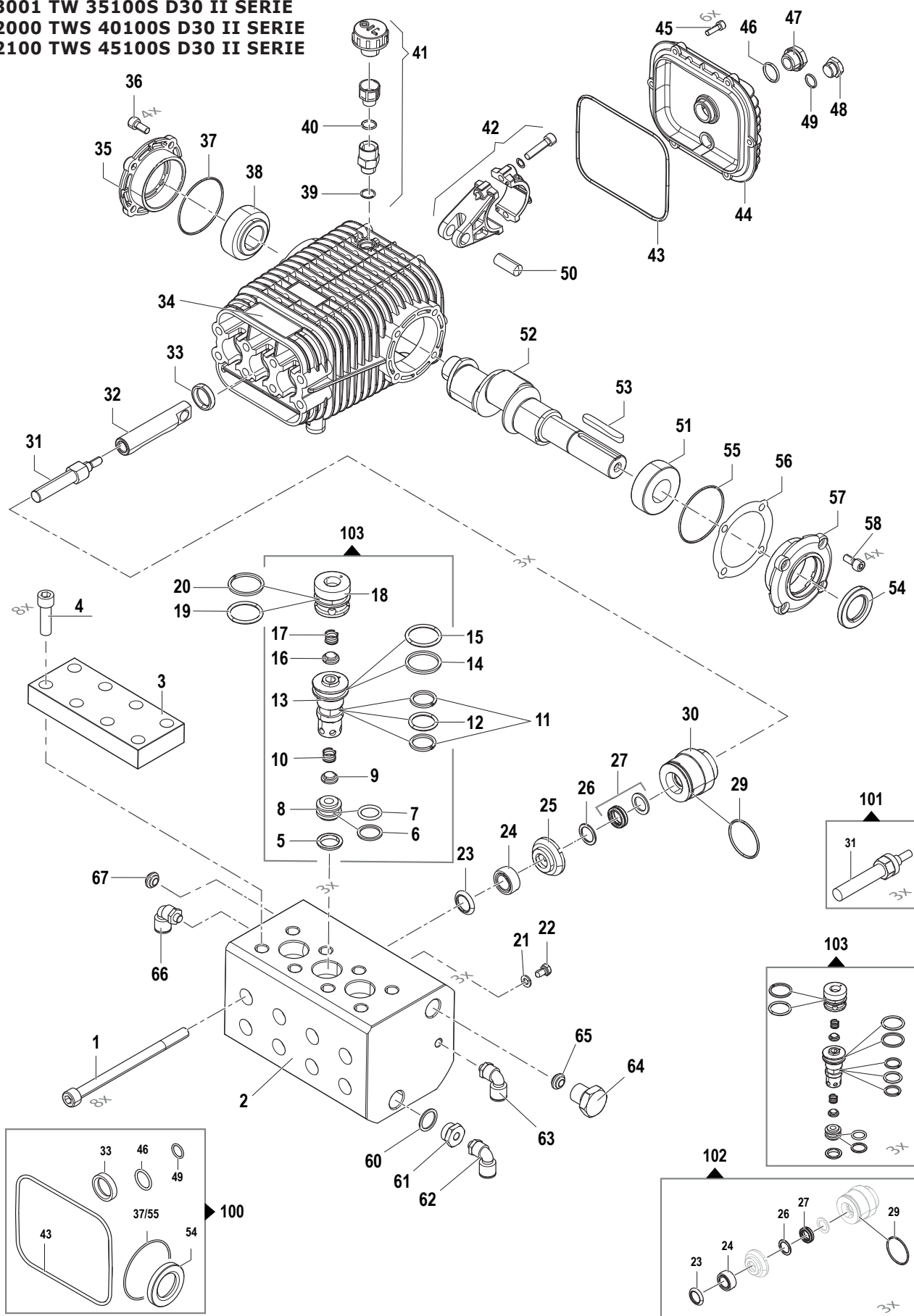
N°	Cod.	Descrizione	Description	Note	Qty	Model
1	3607 0302	Vite	Screw	3/8" 24 UNFx2"	1	
2	0601 0860	Distanziale	Spacer	Ø25,4x9,5x24,8	1	
3	2402 0193	Pignone	Pinion	1"	1	
4	3020 0033	Seeger Interno	Inner Seeger	Ø68	1	
5	0438 0121	Cuscinetto a Sfere	Ball Bearing	Ø40x68x15	1	
6	0438 0121	Cuscinetto a Sfere	Ball Bearing	Ø40x68x15	1	
7	1210 0089	Guarnizione OR	O-Ring	Ø2,62x152,07	1	
8	3200 0078	Tappo Olio	Oil Cap		1	
9	0019 0102	Anello Tenuta	Oil Seal	Ø40x62x7	1	
10	3607 0168	Vite	Screw	G3/8"16 UNCx1"	4	
11	2811 0098	Rondella	Washer	Ø10,5x18x2	4	
12	2819 0001	Rosetta Elastica	Special Washer	Ø10,5x17,5x2,2	4	
13	3001 0532	Flangia	Flange		1	
14	1210 0441	Guarnizione OR	O-Ring	Ø2x14	1	
15	3200 0007	Tappo	Plug	G3/8"	1	
16	3609 0213	Vite	Screw	M8x30	9	
17	2811 0016	Rondella	Washer	Ø8,4x17x1,6	9	
18	1210 0780	Guarnizione OR	O-Ring	Ø3x14	1	
19	3201 0021	Indicatore livello olio	Oil Level Indicator		1	
20	3609 0183	Vite	Screw	M6x35	1	
21	2819 0019	Rosetta Elastica	Special Washer	M6	1	
22	2812 0036	Rondella	Washer	Ø6,5x28x4	1	

N°	Cod.	Descrizione	Description	Note	Qty	Model
23	0409 0026	Corona	External Gear		1	
25	0405 0068	Flangia	Flange		1	
26	1210 0067	Guarnizione OR	O-Ring	Ø2,62x55,25	1	
27	1209 0107	Rondelle con Guarniz.	Washers with Seals		4	
28	3609 0213	Vite	Screw	M8x30	4	
29	3622 0011	Vite	Screw	M8x10	1	
30	5005 0260	Kit Riduttore Lato Pompa	Pump Side Gear Box Kit		1	
31	5005 0301	Kit Riduttore Lato Motore	Motor Side Gear Box Kit		1	



N°	Cod.	Descrizione	Description	Note	Q.ty	Model
1	3400 0823	Kit Ugello	Nozzle	AT 1/4" 700 bar	1	
2	2410 0281	Kit Pistola	Pistol Kit		1	
3	3208 1466	Tubo Alta Pressione	H.P. Hose	TGM 3/8 D+D 20MT	1	
4	1210 0209	Guarnizione	Gasket	2,0x19	1	
5	2000 0183	Nipplo	Nipple	3/8 M	1	
6	2416 0402	Protezione	Protection		1	

6513 2901 TW 40100S D30 II SERIE
 6513 3001 TW 35100S D30 II SERIE
 6514 2000 TWS 40100S D30 II SERIE
 6514 2100 TWS 45100S D30 II SERIE



N°	Cod.	Descrizione	Description	Note	Qty	Model
1	3609 0303	Vite	Screw	M10x150	8	
2	3218 0565	Testata Pompa	Pump Manifold		1	
3	3202 0471	Tappo Valvole Aspirazione	Suction Valve Plug		1	
4	3609 0253	Vite	Screw	M14x45	8	
5	1209 0156	Anello tenuta VAM	VAM sealing ring		3	
6	0009 0964	Anello BK per O Ring	BK Ring for O Ring	2,62x15,54	3	
7	1210 0707	O Ring	O Ring	2,62x15,54	3	
8	3009 0254	Sede VAM	VAM seat		3	
9	3604 0071	Valvola Aspirazione/ Mandata	Suction/Discharge Valve		3	
10	1802 0125	Molla VAM	VAM Spring		3	
11	0009 0963	Anello BK per O Ring	BK Ring for O Ring	2,62x17,13	6	
12	1210 0791	O Ring	O Ring	2,62x17,13	3	
13	1205 0102	Gabbia Valvola Aspirazione	Suction Valve Cage		3	
14	0009 0962	Anello BK per O Ring	BK Ring for O Ring	2,62x22,22	3	
15	1210 0790	O Ring	O Ring	2,62x22,22	3	
16	3604 0071	Valvola Aspirazione/ Mandata	Suction/Discharge Valve		3	
17	1802 0125	Molla VAM	VAM Spring		3	
18	1205 0101	Gabbia Valvola Mandata	Discharge Valve Cage		3	
19	1210 0790	O Ring	O Ring	2,62x22,22	3	
20	0009 0962	Anello BK per O Ring	BK Ring for O Ring	2,62x22,22	3	
21	2811 0125	Rosetta	Washer	6,4x12x1,6	3	
22	3607 0106	Vite	Screw		3	
23	0601 0836	Distanziale	Spacer		3	
24	1241 0245	Guarnizione a U	U Gasket	15x25x10,8	3	
25	0009 0966	Anello Portaguarnizione	Gasket Ring		3	
26	0009 0862	Anello Intermedio	Middle Ring		3	
27	1241 0161	Guarnizione di tenuta U	U Sealing Gasket	D15	3	
29	1210 0547	O Ring	O Ring	2,0x37	3	
30	0009 0961	Anello Portaguarnizione	Gasket Ring		1	
31	0202 0170	Pistone	Piston	D15	3	
32	2409 0284	Pistone Guida	Piston Guides		3	
33	0019 0122	Anello Tenuta	Oil Seal	Ø22x32x7	3	
34	0403 0155	Carter Pompa	Pump Crankcase		1	
35	1009 0195	Flangia	Flange		1	
36	3609 0157	Vite	Screw	M8x18	4	
37	1210 0826	Guarnizione OR	O-Ring	Ø2x65	1	
38	0440 0028	Cuscinetto Rulli Conici	Roller Bearing	Ø30x62x25	1	
39	1210 0093	Guarnizione OR	O-Ring	Ø1,78x14	1	
40	1210 0441	Guarnizione OR	O-Ring	Ø2x14	1	
41	3200 0199	Kit Tappo Olio	Oil Cap Kit		1	
42	0205 0080	Kit Biella	Connecting Rod Assembly		3	
43	1210 0349	Guarnizione OR	O-Ring	Ø3,53x142,5	1	
44	0402 0269	Coperchio Carter	Cover		1	
45	3609 0032	Vite	Screw	M6x20	6	
46	1210 0048	Guarnizione OR	O-Ring	Ø2,62x20,24	1	
47	3201 0027	Tappo	Plug	G1/2"	1	

N°	Cod.	Descrizione	Description	Note	Qty	Model
48	3200 0007	Tappo	Plug	G3/8"	1	
49	1210 0441	Guarnizione OR	O-Ring	Ø2x14	1	
50	3011 0026	Spinotto	Gudgeon Pin	Ø14x36	3	
51	0440 0028	Cuscinetto Rulli Conici	Roller Bearing	Ø30x62x25	1	
52	0001 0913	Albero Passante	Throughshaft	Ø30 mm	1	TW 40100 TWS 45100
	0001 0918	Albero Passante	Throughshaft	Ø30 mm	1	TW 35100 TWS 40100
53	1602 0073	Linguetta	Key	8x7x63	1	
54	0019 0032	Anello Tenuta	Oil Seal	Ø30x52x7	1	
55	1210 0826	Guarnizione OR	O-Ring	Ø2x65	1	
56	0601 0304	Distanziale	Spacer	0,05 mm	1	
57	1009 0195	Flangia	Flange		1	
58	3609 0157	Vite	Screw	M8x18	4	
60	2811 0086	Rondella	Washer	Ø21,2x27x1,5	1	
61	3202 0439	Riduzione	Reduction	G1/2"-G1/8"	1	
62	2803 3435	Raccordo	Coupling	1/8"	1	
63	2803 3435	Raccordo	Coupling	1/8"	1	
64	1009 0301	Tappo	Plug	G1/2"	1	
65	1009 0285	Distanziale	Spacer		1	
66	2803 3435	Raccordo	Coupling	1/8"	1	
67	1009 0285	Distanziale	Spacer		1	

Kit Ricambi

Spare Parts Kit

100	5019 0737	Kit Guarnizioni Olio	Oil Seal Kit		1	
101	2409 0332	Kit Pistone	Piston Kit		1	
102	5019 0771	Kit Guarnizioni Acqua	Water Seal Kit		1	
103	1220 0229	Gruppo Valvola Aspirazione/Mandata	Valve Group		1	

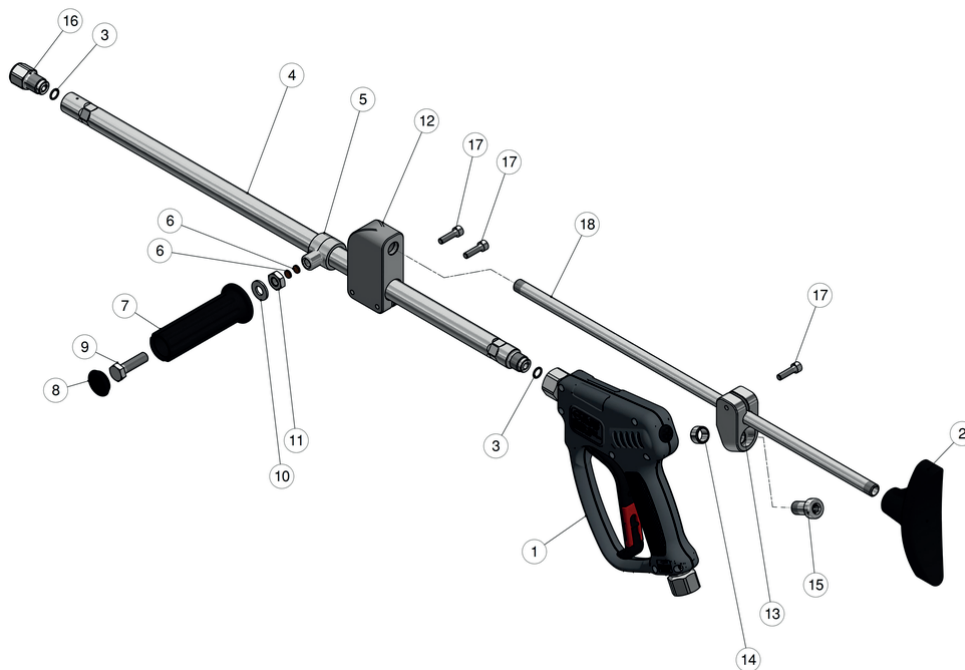
2410 0281

Kit Ricambi

Spare Parts Kit



2410028100 K PIST+LAN 40/1100 LC1000 DRY SHUT

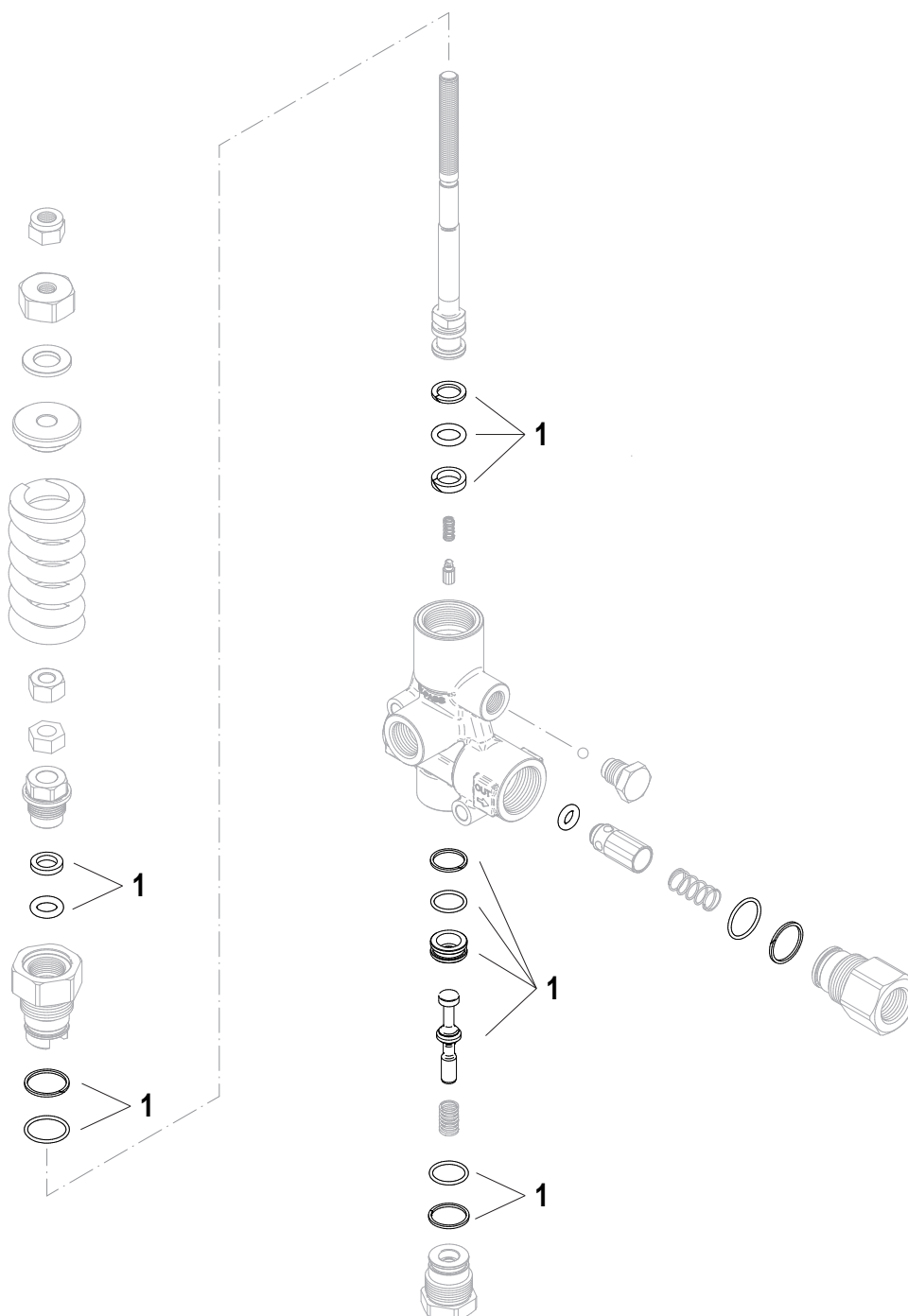


Pos.	Codice	Descrizione	Q.tà	K1	K2	K3	K4
1	30.5900.00	RL 1000 pist.inox G3/8 FF	1				1
2	30.5061.84R	Appoggio	1				5
3	10.3019.02R	O-Ring, 1,5x9,0 mm Ni 85	1				10
4	30.5921.56R	Tubo G3/8 FM 640 mm inox	1				1
5	30.5017.35R	Supporto per tubo G1/2"	1		•		5
6	13.5305.00R	Disco 8x1,5 Cu	2		•		10
7	41.0409.84R	Manopola 32x115 mm PP nero	1	•	•		5
8	41.0411.84R	Tappo manopola PP nero	1	•	•		10
9	16.2035.00R	Vite DIN933 M10x35 mm zinc.	1	•	•		10
10	14.3799.00R	Rosetta 10x21x2 mm	1	•	•		10
11	11.4627.00R	Dado es. M10	1	•	•		10
12	30.5923.41R	Morsetto scorrevole col.grigio	1				1
13	30.5922.41R	Morsetto posteriore col.grigio	1				1
14	30.5927.51R	Boccola 13,3x 17 mm inox	1				1
15	30.5928.51R	Tappo G1/4 inox	1				1
16	30.5924.51R	Nipplo p/ugello 1/4 Npt F inox (1)	1				3
16	30.5926.51R	Nipplo p/ugello M10 F Inox (2)	1				1
16	30.5925.51R	Nipplo p/ugello 1/8 Npt inox (3)	1				1
17	16.1902.22R	ViteTCei M6x22 inox	3				10
18	40.0503.56R	Tubo inox 500mm dritto G1/4MM	1				50

Kit	Codice	Descrizione	
K1	30.4019.24R	Kit manopola M10x35	5
K2	30.5038.24	Kit ric. Manopola supporto lancia	1

1215 0666

Spare Parts Kit

REVISIONE Nr.
REVISION Nr.

00

DATA EMISSION
PRINTING DATE

Settembre / September 2020

